

# Bodemdientjes



1. Engerling  
Larve Mei-/Junikever  
30-60 mm



2. Eitjes slak  
2-3 mm



3. Pissebed  
5-20 mm

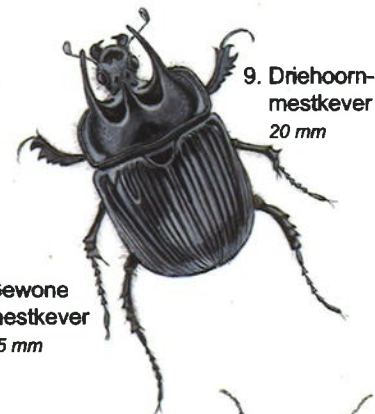
7. Teek  
(volgezogen met bloed)  
10 mm



7. Teek  
3 mm



8. Gewone  
mestkever  
25 mm



9. Driehoorn-  
mestkever  
20 mm

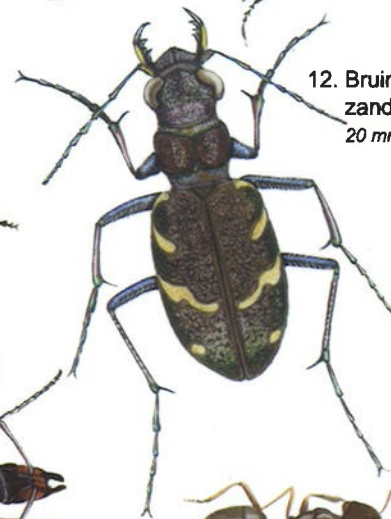


4. Emelt  
Larve Langpootmug  
25-50 mm



5. Cocon Vlinder  
5-20 mm

11. Lieveheers-  
beestje  
5-10 mm



12. Bruine  
zandloopkever  
20 mm



13. Groene zandloopkever  
15 mm



10. Gele weidemier  
3-5 mm



15. Rode bosmier  
11 mm



16. Zwarte wegmier  
5 mm



6. Ritnaald  
Larve Kniptor  
20 mm



14. Naaktslak  
40-150 mm

18. Tuinslak  
25 mm



19. Wijngaardslak  
50 mm



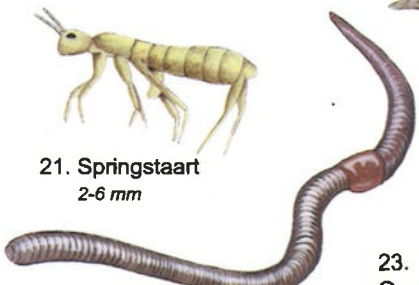
20. Duizendpoot  
25-50 mm



17. Gewone mijnspin  
9-15 mm



26. Stinkende kortschild  
33 mm



21. Springstaart  
2-6 mm

23. Oorworm  
40-50 mm



24. Miljoenpoot  
20-60 mm



25. Hooiwagen  
20-50 mm

